

МОДУЛЬНЫЕ СТЕЛЛАЖНЫЕ СИСТЕМЫ



По вопросам продаж и поддержки обращайтесь:

Архангельск (8182)63-90-72
 Астана +7(7172)727-132
 Астрахань (8512)99-46-04
 Барнаул (3852)73-04-60
 Белгород (4722)40-23-64
 Брянск (4832)59-03-52
 Владивосток (423)249-28-31
 Волгоград (844)278-03-48
 Вологда (8172)26-41-59
 Воронеж (473)204-51-73
 Екатеринбург (343)384-55-89
 Иваново (4932)77-34-06
 Ижевск (3412)26-03-58
 Иркутск (395) 279-98-46
 Киргизия (996)312-96-26-47

Казань (843)206-01-48
 Калининград (4012)72-03-81
 Калуга (4842)92-23-67
 Кемерово (3842)65-04-62
 Киров (8332)68-02-04
 Краснодар (861)203-40-90
 Красноярск (391)204-63-61
 Курск (4712)77-13-04
 Липецк (4742)52-20-81
 Магнитогорск (3519)55-03-13
 Москва (495)268-04-70
 Мурманск (8152)59-64-93
 Набережные Челны (8552)20-53-41
 Нижний Новгород (831)429-08-12
 Казахстан (772)734-952-31

Новокузнецк (3843)20-46-81
 Новосибирск (383)227-86-73
 Омск (3812)21-46-40
 Орел (4862)44-53-42
 Оренбург (3532)37-68-04
 Пенза (8412)22-31-16
 Пермь (342)205-81-47
 Ростов-на-Дону (863)308-18-15
 Рязань (4912)46-61-64
 Самара (846)206-03-16
 Санкт-Петербург (812)309-46-40
 Саратов (845)249-38-78
 Севастополь (8692)22-31-93
 Симферополь (3652)67-13-56
 Таджикистан (992)427-82-92-69

Смоленск (4812)29-41-54
 Сочи (862)225-72-31
 Ставрополь (8652)20-65-13
 Сургут (3462)77-98-35
 Тверь (4822)63-31-35
 Томск (3822)98-41-53
 Тула (4872)74-02-29
 Тюмень (3452)66-21-18
 Ульяновск (8422)24-23-59
 Уфа (347)229-48-12
 Хабаровск (4212)92-98-04
 Челябинск (351)202-03-61
 Череповец (8202)49-02-64
 Ярославль (4852)69-52-93

МОДУЛЬНЫЕ СТЕЛЛАЖНЫЕ СИСТЕМЫ LOAD.ME

Modular Shelving Systems LOAD.ME

Scaffalature modulari LOAD.ME

Высокопрочная и функциональная модульная система стеллажей предлагает идеальные решения в области управления пространством помещений. Она обеспечивает максимально эффективное использование имеющихся площадей за счет различной комбинации стандартных модульных секций. Как система хранения, стеллажная система предназначена для холодильных и морозильных камер, кухонь, лабораторий различного назначения и других мест общего хранения. Прочная конструкция из анодированного алюминия и армированного пластика обеспечивает высокую нагрузочную способность стеллажей.

Модульная система стеллажей представлена двумя линейками:

LOAD.ME POLY – с полками из армированного полипропилена

LOAD.ME INOX – с полками из нержавеющей стали

High quality and functional modular shelving systems are ideal for managing spaces. It provides highly effective use of space due to various combinations of standard modular sections. As a storage system, modular shelving system is intended for refrigerating cameras and freezers, kitchens, various laboratories and other storage places. Its strong construction from anodized aluminum and reinforced plastic provide high load capacity of shelving.

Modular shelving is presented by two product lines:

LOAD.ME POLY – with shelves from reinforced polypropylene

LOAD.ME INOX – with shelves from stainless steel

Le scaffalature modulari solide e funzionali offrono la soluzione ideale per chi deve gestire lo spazio di stoccaggio. Garantiscono l'uso più efficiente delle superficie disponibili grazie alle varie combinazioni di sezioni modulari standard. Le scaffalature modulari sono progettate per organizzare gli spazi di stoccaggio delle celle frigorifere, tutto il settore alimentare, laboratori di diversi tipo e magazzini in genere. La robusta costruzione in alluminio anodizzato e plastica rinforzata garantisce un'elevata capacità di carico della scaffalatura.

Scaffalature modulari si presentano in due versioni:

LOAD.ME POLY – con ripiani in polipropilene rinforzato

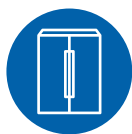
LOAD.ME INOX – con ripiani in acciaio inox



МОДУЛЬНЫЕ СТЕЛЛАЖНЫЕ СИСТЕМЫ
Modular shelving systems / Scaffalature modulari



ПРЕДНАЗНАЧЕНЫ ДЛЯ
Are intended for: / Destinate per:



холодильных
и морозильных камер
refrigerating cameras
and freezers
celle frigorifere



лабораторий
различного назначения
various laboratories
diverse tipologie
di laboratori



медицинских
и фармацевтических предприятий
medical and pharmaceutical
enterprises
settore farmaceutico e sanitario



магазинов
shops
negozi



прачечных и других мест
общественного хранения
laundries and other places
of public storage
lavanderie e magazzini
in genere



предприятий общепита
catering enterprises
settore ristorazione pubblica

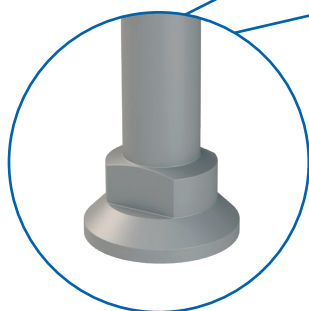
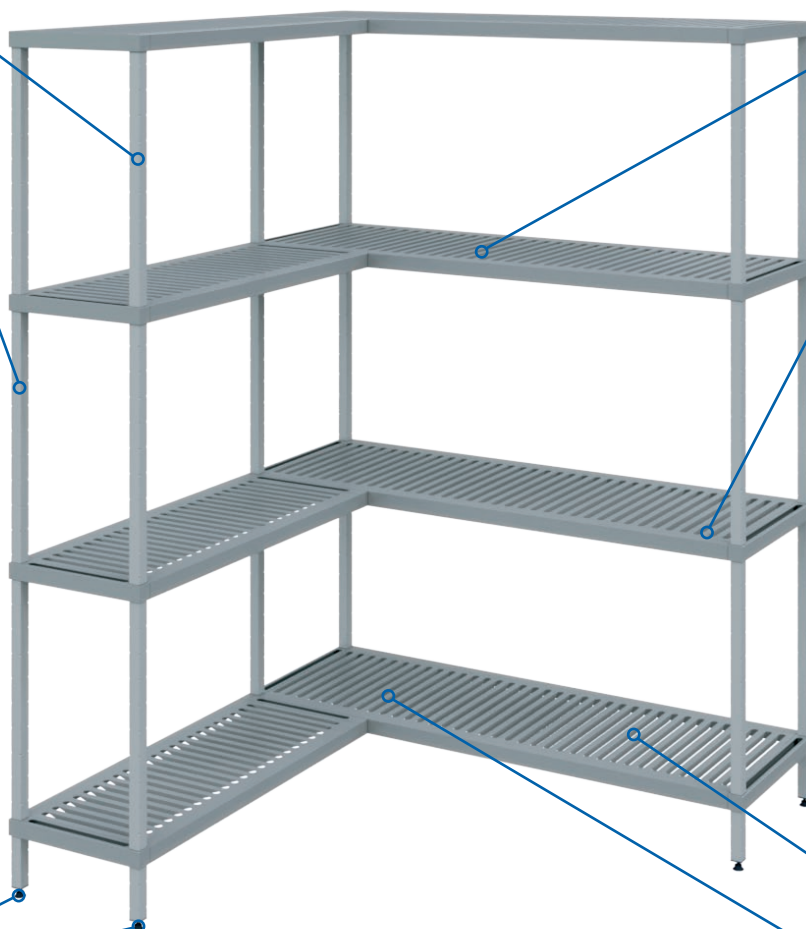
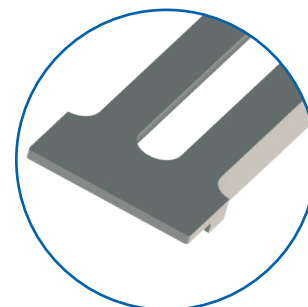
ПРИМЕНЯЕМЫЕ МАТЕРИАЛЫ

Used materials / Materiali utilizzati



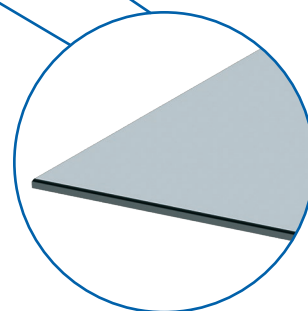
Рама из экструдированного анодированного алюминиевого профиля
Frame form extruded anodized aluminum profile
Profilo strutturale in alluminio anodizzato estruso

Высокопрочные перфорированные полипропиленовые полки
Strong perforated polypropylene shelves
Robusti ripiani forati



Ножки и вставки из прочного композитного сплава
Legs and inserts from composite alloy
Piedini ed inserti in dura lega composita

Возможность изготовления полок из нержавеющей стали
Possibility to produce stainless steel shelves
Ripiani in acciaio inox disponibili su richiesta



Применяемые материалы обеспечивают идеальную коррозионную стойкость и отвечают всем требованиям гигиены.

Used materials provide ideal corrosion resistance and meet hygiene requirements.

I materiali utilizzati assicurano l'ottima resistenza alla corrosione e corrispondono alla normativa igienico-sanitaria vigente

ФУНКЦИОНАЛЬНЫЕ ПРЕИМУЩЕСТВА

Functional advantages / Vantaggi funzionali



Прочность конструкции
Strong construction
Solidità della struttura



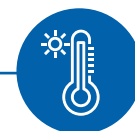
Высокая нагрузочная способность
High load capacity
Elevata portata di carico



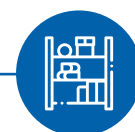
Регулируемая высота ярусов полок
Шаг регулировки 150 мм
Regulated height of tiered shelves
Adjustment step is 150 mm
Altezza regolabile dei ripiani
Con passo di regolazione di 150 mm



Сменные полки – вставки идеальны для мытья в посудомоечной машине
Removable shelves are ideal for wash in wash machine
Ripiani rimovibili lavabili anche in lavastoviglie



Отличная коррозионная стойкость при температуре эксплуатации от -30°C до +80°C
High corrosion resistance at operating temperature from -30°C to +80°C
Resistenza alla corrosione alla temperatura dell'esercizio da -30°C a +80°C



Скрытые крепления для обеспечения эстетики и гигиены
Hidden mounts for esthetics and hygiene
Fissaggi a scomparsa per assicurare l'estetica e l'igiene



Регулируемые ножки
Regulated legs
Piedini regolabili



Использование колесных опор для свободного перемещения стеллажа
Usage of wheel support for free movement of shelving
Disponibilità di ruote per facile spostamento

ОСНОВНЫЕ МОДУЛИ

Main modules / Elementi modulari principali

Стеллажи представляют собой универсальную модульную систему, которая предоставляет неограниченные возможности застройки помещения. Различные комбинации модулей стеллажей от одной секции до сложных конструктивных компоновок форм «L», «U», «Т» позволяют расположить стеллажи в помещении оптимально и эффективно, учитывая все требования заказчика.

Modular shelving is a multipurpose modular system providing unlimited possibilities for premises organizing. Various combinations of shelving modules from one section to complex constructive arrangements of L,U and T forms enable effective location of shelving taking into consideration all requirements of the customer.

Le scaffalature sono un sistema modulare universale che offre illimitate possibilità di organizzazione dello spazio di stoccaggio. Varie combinazioni di scaffali da una singola campata alle complesse forme costruttive a forma di «L», «U», «T» permettono di posizionarli in modo ottimale, efficiente ed adattabile per ogni locale

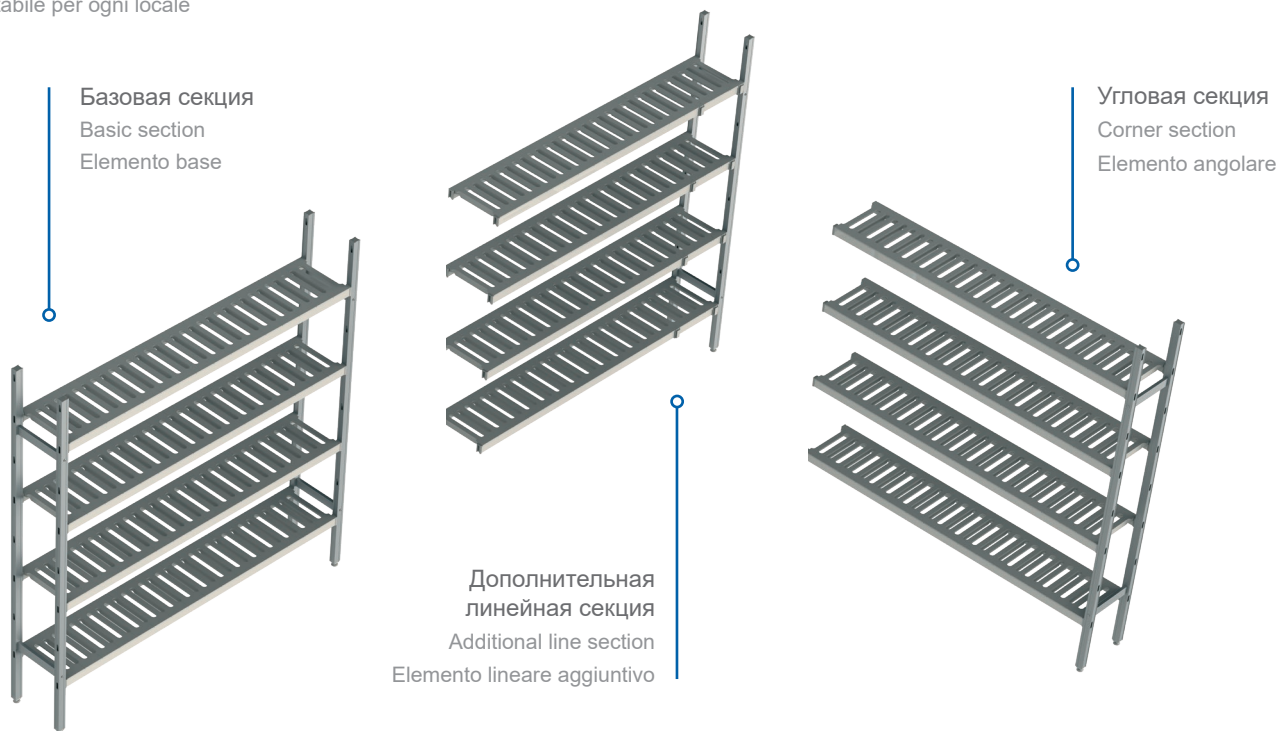


СХЕМА УСЛОВНЫХ ОБОЗНАЧЕНИЙ

Designation of the rack section / Legenda codifiche scaffalatura

18AL.3PP40.15B

16AL.5PP30.10E

21AL.4IN50.12C



- 1 высота секции, где 16 - 1600 мм, 18 - 1800 мм, 21 - 2100 мм
section height, where 16 - 1600 mm, 18 - 1800 mm, 21 - 2100 mm
altezza dello scaffale, dove 16 - 1600 mm, 18 - 1800 mm, 21 - 2100 mm
- 2 материал стеллажной рамы, где AL – алюминий
rack frame material, where AL – aluminum
materiale della struttura portante, dove AL – alluminio
- 3 количество ярусов полок
number of shelves tiers
numero di livelli
- 4 материал полок, где PP – полипропилен, IN – нержавеющая сталь
shelf material, where PP – polypropylene, IN – stainless steel
materiale de l'ripiano, dove PP – polipropilene, IN – acciaio inossidabile
- 5 глубина стеллажа, где 30 – 300 мм, 40 – 400 мм, 50 – 500 мм
rack depth, where 30 – 300 mm, 40 – 400 mm, 50 – 500 mm
profondità dello scaffale, dove 30 – 300 mm, 40 – 400 mm, 50 – 500 mm
- 6 длина секции, где 06...18 – от 600 до 1800 мм
section length, where 06...18 – from 600 till 1800 mm
lunghezza dello scaffale, dove 06...18 – da 600 a 1800 mm
- 7 вид стеллажной секции, где B – базовая секция, E – дополнительная линейная секция, C – угловая секция
section type, where B – basic section, E – additional line section, C – corner section
modello di scaffale, dove B – elemento base, E – elemento lineare aggiuntivo, C – elemento angolare

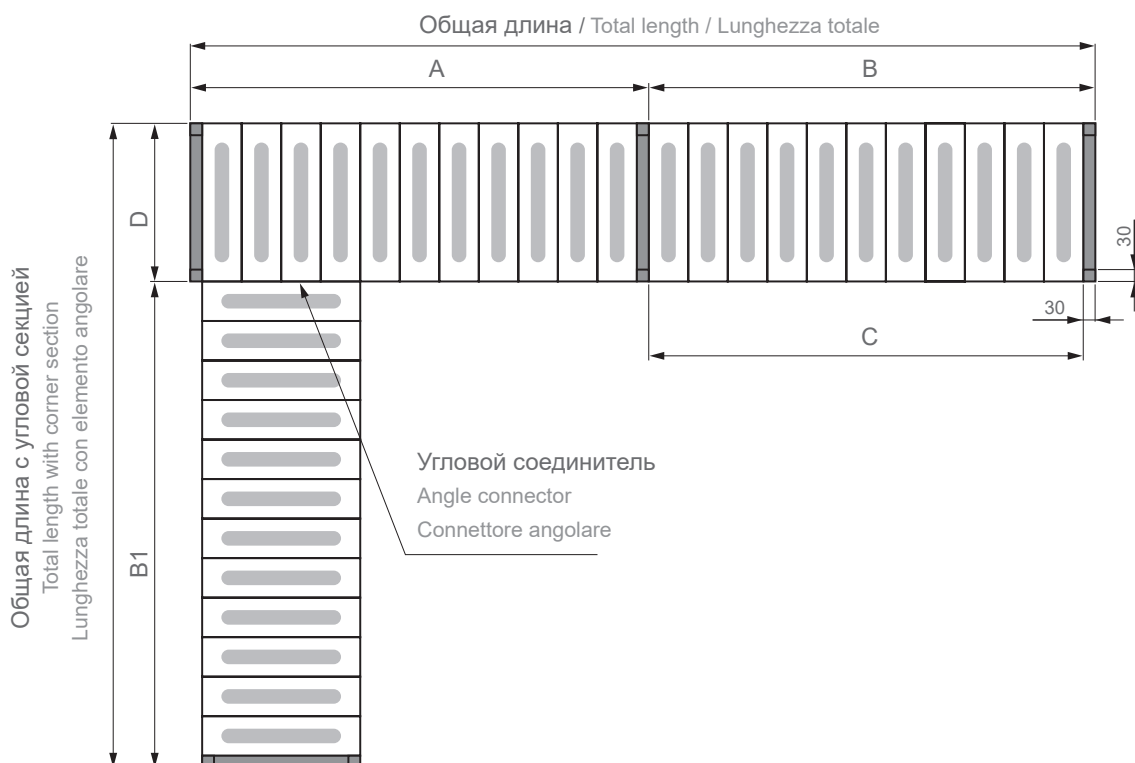
РАЗМЕРНЫЙ РЯД МОДУЛЕЙ


Size range of modules / Dimensioni di scaffali modulari

A	660	760	860	960	1060	1160	1260	1360	1460	1560	1660	1760	1860
B	630	730	830	930	1030	1130	1230	1330	1430	1530	1630	1730	1830
B1	630	730	830	930	1030	1130	1230	1330	1430	1530	1630	1730	1830
C	600	700	800	900	1000	1100	1200	1300	1400	1500	1600	1700	1800
D	300	400	500	550*									

*Вариант исполнения под гастроремкости GN

*Execution option for gastronorm container GN / *Versione per l'uso di contenitori gastronorm GN



Длина, мм Length, mm Lunghezza, mm	600	700	800	900	1000	1100	1200	1300	1400	1500	1600	1700	1800
	190	170	150	130	120	110	100	95	90	80	75	70	65

ЦВЕТОВОЕ РЕШЕНИЕ ПОЛОК

Color options for shelves / Colori dei ripiani

Стандартное решение:

Standard solution:

Colore standard:



Допустимое решение:

Additional solution:

Colori disponibili su richiesta:



Идеально для визуализации зон хранения продукции с различными сроками годности с целью обеспечения требований стандартов FIFO и HACCP.

They are ideal to visualize the storage areas of products with different expiring dates according to FIFO and HACCP standards requirements / Ideale per evidenziare le aree di stoccaggio di prodotti con diverse date di scadenze nel rispetto del protocollo FIFO e del sistema HACCP

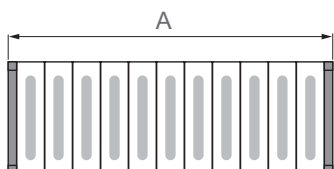
ВАРИАНТЫ КОМПОНОВКИ СТЕЛЛАЖЕЙ

Shelving layout options / Esempi di composizioni scaffalature

Базовая секция

Basic section

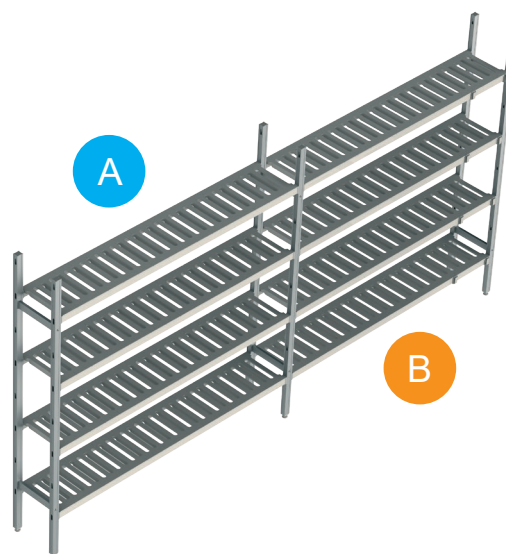
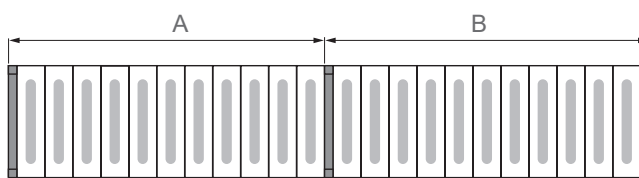
Elemento base



Базовая секция + дополнительная линейная секция

Basic section + additional line section

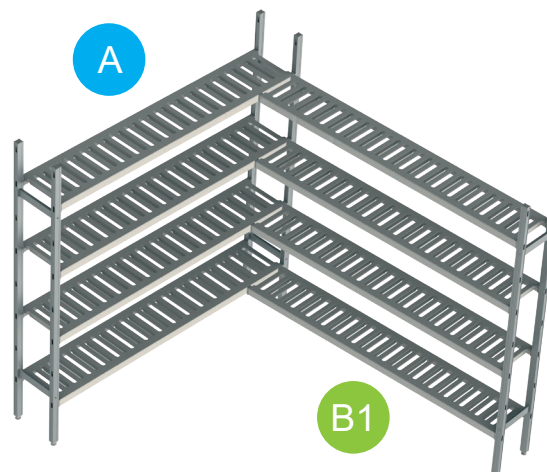
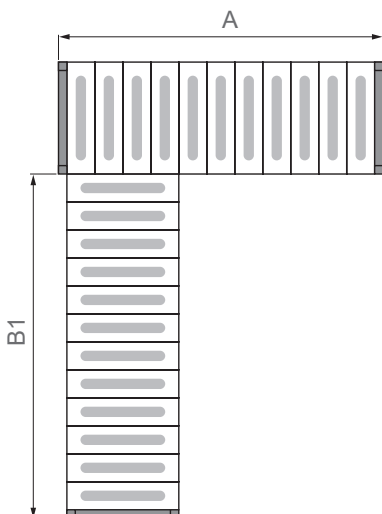
Elemento base + elemento lineare aggiuntivo



Базовая секция + угловая секция

Basic section + corner section

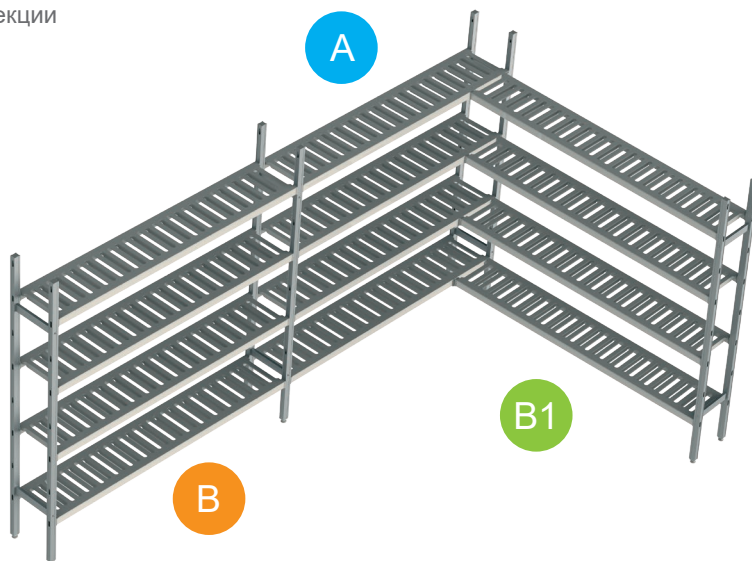
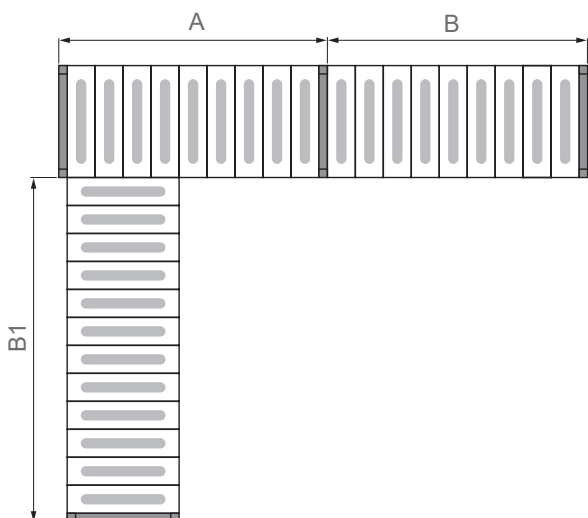
Elemento base + elemento angolare



Базовая секция + дополнительные линейная и угловая секции

Basic section + additional line and corner sections

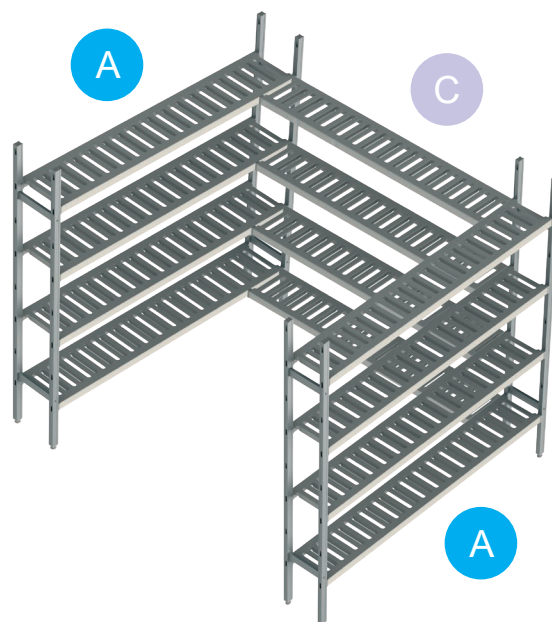
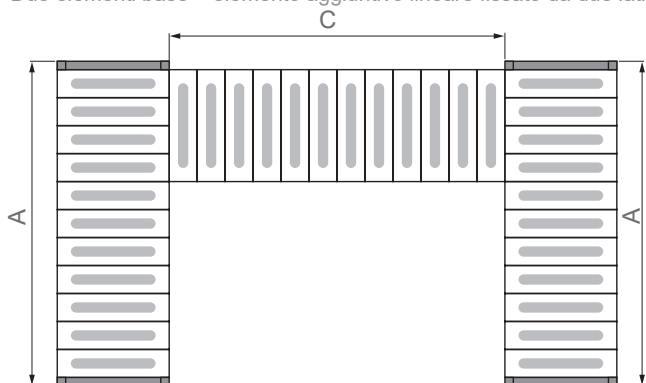
Elemento base + elementi aggiuntivi lineare ed angolare



Две базовые секции + дополнительная линейная с фиксацией с двух сторон

Two basic sections + additional line section with two-side fixation

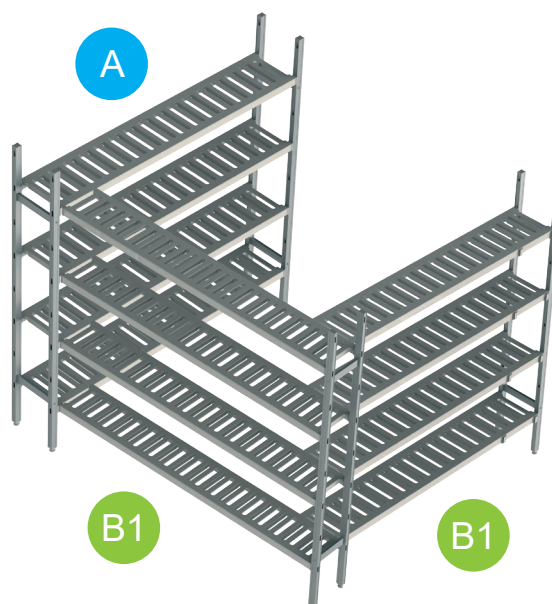
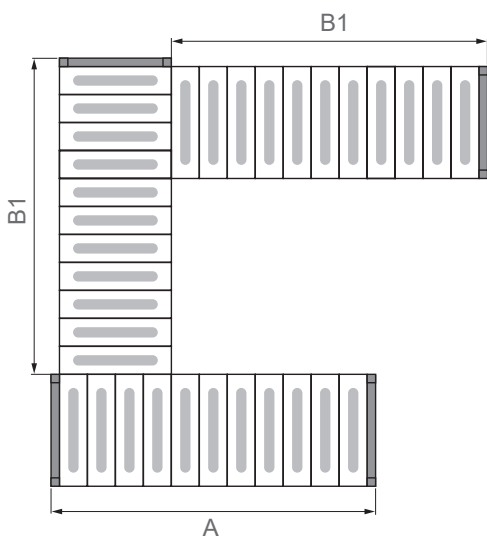
Due elementi base + elemento aggiuntivo lineare fissato da due lati

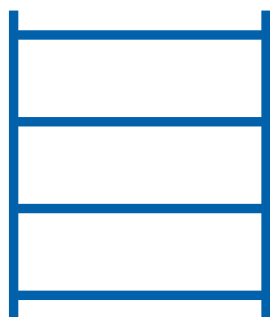


Базовая + две угловые секции

Basic section + two corner sections

Elemento base + due elementi angolari





СТРУКТУРА МОДУЛЬНОЙ СТЕЛЛАЖНОЙ СИСТЕМЫ

MODULAR SHELVING SYSTEM
STRUCTURE

SISTEMA DI SCAFFALATURE
MODULARE

ОСНОВНЫЕ СБОРОЧНЫЕ УЗЛЫ СТЕЛЛАЖНОЙ СИСТЕМЫ

The main assembly units of the shelving system / I componenti principali del sistema di scaffalature

ЛЕСТНИЦА (сб)

Комплектация:

- стойки – 2 шт
- траверсы – 3 шт
- винтовые ножки-опоры – 2шт
- заглушки – 2 шт
- винт 4,8x38 – 4 шт

End side (preassembled)

Equipped with:

- 2 racks
- 3 traversas
- 2 screw supports
- 2 rack covers
- 4 screws 4,8x38

Struttura portante «scala»
(già assemblata)

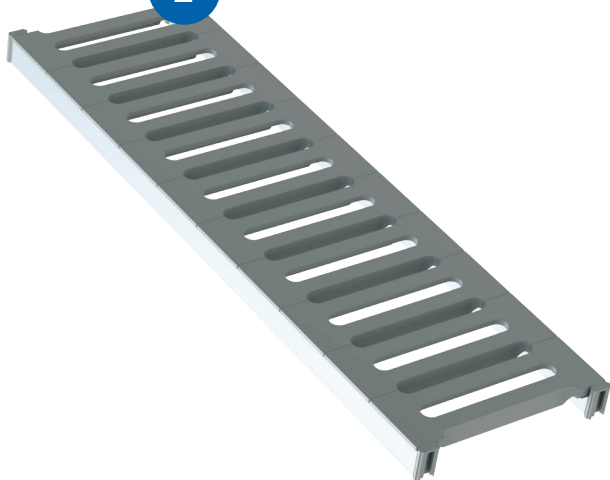
Composta di:

- 2 pz montanti
- 3 pz barre trasversali
- 2 pz piedini a vite
- 2 pz tappi di chiusura montanti
- 4 pz viti 4,8x38



Артикул Article Articolo	Высота H, мм Height H, mm Altezza H, m	Глубина D, мм Depth D, mm Profondità D, mm
16 AI 30F	1600	
18 AI 30F	1800	300
21 AI 30F	2100	
16 AI 40F	1600	
18 AI 40F	1800	400
21 AI 40F	2100	
16 AI 50F	1600	
18 AI 50F	1800	500
21 AI 50F	2100	

2



ПОЛКА (сб) POLY

Комплектация полки (сб) базовой и дополнительной линейной секции:

- полка B=100 мм в количестве соответствующей длине секции (количество полок = L секции /100)
- перекладина горизонтальная длиной соответствующей длине секции – 2 шт
- торец перекладины – 4 шт
- крюк – 4 шт

Комплектация полки (сб) угловой секции:

- полка B=100 мм в количестве соответствующей длине секции (количество полок = L секции/100)
- перекладина горизонтальная длиной соответствующей длине полки – 2 шт
- торец перекладины – 4 шт
- крюк – 2 шт
- соединитель угловой – 2 шт

Shelf (preassembled) POLY

The shelf (preassembled) for basic and additional sections are equipped with:

- shelf B=100 mm in the amount corresponding to the length of the section (shelf's quantity = section L/100)
- 2 horizontal crossbars length corresponding to the length of the shelf
- 4 crossbar ends
- 4 steel hooks

The corner section (preassembled) is equipped with:

- shelf B=100 mm in the amount corresponding to the length of the section (quantity of shelf's = section's L/100)
- 2 horizontal crossbars length corresponding to the length of the shelf
- 4 crossbar ends
- 2 steel hooks
- 2 angle steel hooks

Shelf (preassembled) POLY

Per l'elemento base ed l'elemento lineare aggiuntivo è composto di:

- sezioni di larghezza a 100 mm per assemblare il ripiano; il numero di sezioni dipenderà dalla lunghezza del ripiano (n° sezioni = L ripiano/100)
- 2 pz trasversa orizzontale; la sua lunghezza corrisponde alla lunghezza del ripiano
- 4 pz estremità per la traversa
- 4 pz gancio

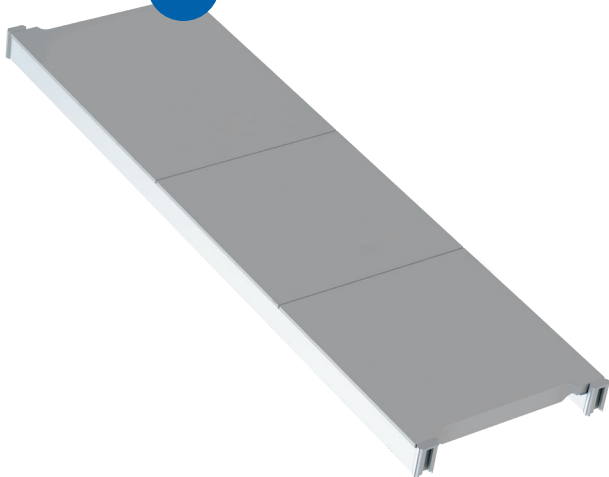
Per l'elemento angolare aggiuntivo è composto di:

- sezioni di larghezza a 100 mm per assemblare il ripiano; il numero di sezioni dipenderà dalla lunghezza del ripiano (n° sezioni = L ripiano/100)
- 2 pz trasversa orizzontale; la sua lunghezza corrisponde alla lunghezza del ripiano
- 4 pz estremità per la traversa
- 2 pz gancio
- 2 pz connettore angolare

MODULAR SHELVING SYSTEMS / SCAFFALATURE MODULARI

Артикул полки (сб) POLY базовой и дополнительной линейной секции POLY Shelf (preassembled) article of the based and additional section Articolo ripiano (SB) POLY di base e sezione lineare aggiuntiva	Артикул полки (сб) POLY угловой секции POLY Shelf (preassembled) article of the corner section Articolo ripiano (SB) POLY sezione angolare	Длина, мм Length, mm Lunghezza, mm	Глубина, мм Depth, mm Profondità, mm		
06 PP 30S	06 PP 30C	600	300		
07 PP 30S	07 PP 30C	700			
08 PP 30S	08 PP 30C	800			
09 PP 30S	09 PP 30C	900			
10 PP 30S	10 PP 30C	1000			
11 PP 30S	11 PP 30C	1100			
12 PP 30S	12 PP 30C	1200			
13 PP 30S	13 PP 30C	1300			
14 PP 30S	14 PP 30C	1400			
15 PP 30S	15 PP 30C	1500			
16 PP 30S	16 PP 30C	1600			
17 PP 30S	17 PP 30C	1700			
18 PP 30S	18 PP 30C	1800			
06 PP 40S	06 PP 40C	600		400	
07 PP 40S	07 PP 40C	700			
08 PP 40S	08 PP 40C	800			
09 PP 40S	09 PP 40C	900			
10 PP 40S	10 PP 40C	1000			
11 PP 40S	11 PP 40C	1100			
12 PP 40S	12 PP 40C	1200			
13 PP 40S	13 PP 40C	1300			
14 PP 40S	14 PP 40C	1400			
15 PP 40S	15 PP 40C	1500			
16 PP 40S	16 PP 40C	1600			
17 PP 40S	17 PP 40C	1700			
18 PP 40S	18 PP 40C	1800			
06 PP 50S	06 PP 50C	600	500		
07 PP 50S	07 PP 50C	700			
08 PP 50S	08 PP 50C	800			
09 PP 50S	09 PP 50C	900			
10 PP 50S	10 PP 50C	1000			
11 PP 50S	11 PP 50C	1100			
12 PP 50S	12 PP 50C	1200			
13 PP 50S	13 PP 50C	1300			
14 PP 50S	14 PP 50C	1400			
15 PP 50S	15 PP 50C	1500			
16 PP 50S	16 PP 50C	1600			
17 PP 50S	17 PP 50C	1700			
18 PP 50S	18 PP 50C	1800			

3



Shelf (preassembled) INOX

The shelf (preassembled) for basic and additional sections are equipped with:

- stainless steel shelves in size and quantity corresponding to the length of the section
- 2 horizontal crossbars length corresponding to the length of the shelf
- 4 crossbar ends
- 4 steel hooks

The corner section (preassembled) is equipped with:

- stainless steel shelves in size and quantity corresponding to the length of the section
- 2 horizontal crossbars length corresponding to the length of the shelf
- 4 crossbar ends
- 2 steel hooks
- 2 angle steel hooks

ПОЛКА (сб) INOX

Комплектация базовой и дополнительной линейной секции:

- полки из нержавеющей стали размерами и в количестве соответствующей длине полки в сборе
- перекладина горизонтальная длиной соответствующей длине полки – 2 шт
- торец перекладины – 4 шт
- крюк – 4 шт

Комплектация угловой секции:

- полки из нержавеющей стали размерами и в количестве соответствующей длине полки в сборе
- перекладина горизонтальная длиной соответствующей длине полки – 2 шт
- торец перекладины – 2 шт
- крюк – 2 шт
- соединитель угловой – 2 шт

Shelf (preassembled) INOX

Per l'elemento base ed l'elemento lineare aggiuntivo è composto di:

- mensole in acciaio INOX di dimensioni e nella quantità corrispondente alla lunghezza della sezione
- 2 pz trasversa orizzontale; la sua lunghezza corrisponde alla lunghezza del ripiano
- 4 pz estremità per la traversa
- 4 pz gancio

Per l'elemento angolare aggiuntivo è composto di:

- mensole in acciaio INOX di dimensioni e nella quantità corrispondente alla lunghezza della sezione
- 2 pz trasversa orizzontale; la sua lunghezza corrisponde alla lunghezza del ripiano
- 2 pz estremità per la traversa
- 2 pz gancio
- 2 pz connettore angolare

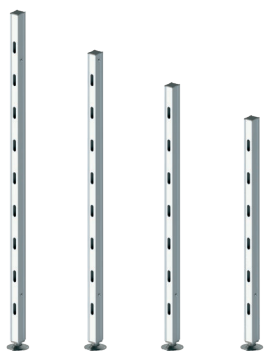
Артикул полки (сб) INOX базовой и дополнительной линейной секции INOX Shelf (preassembled) article of the based and additional section Articolo ripiano (SB) INOX di base e sezione lineare aggiuntiva	Артикул полки (сб) INOX угловой секции INOX Shelf (preassembled) article of the corner section Articolo ripiano (SB) INOX sezione angolare	Длина, мм Length, mm Lunghezza, mm	Глубина, мм Depth, mm Profondità, mm	Размер полки, входящей в сборку, мм Shelf's size included in the kit, mm Dimensione del ripiano incluso nell'assieme, mm	Количество полок, входящих в сборку The number of shelves included in the kit Numero di ripiani inclusi nell'assieme
06 IN 30S	06 IN 30C	600	300	300x300	2
07 IN 30S	07 IN 30C	700		300x300 400x300	1 1
08 IN 30S	08 IN 30C	800		400x300	2
09 IN 30S	09 IN 30C	900		300x300	3
10 IN 30S	10 IN 30C	1000		300x300 400x300	2 1
11 IN 30S	11 IN 30C	1100		300x300 400x300	1 2
12 IN 30S	12 IN 30C	1200		400x300	3
13 IN 30S	13 IN 30C	1300		300x300 400x300	3 1
14 IN 30S	14 IN 30C	1400		300x300 400x300	2 2
15 IN 30S	15 IN 30C	1500		300x300 400x300	1 3

MODULAR SHELVING SYSTEMS / SCAFFALATURE MODULARI

Артикул полки (сб) INOX базовой и дополнительной линейной секции INOX Shelf (preassembled) article of the based and addi- tional section Articolo ripiano (SB) INOX di base e sezione lineare aggiuntiva	Артикул полки (сб) INOX угловой секции INOX Shelf (preas- sembled) article of the corner section Articolo ripiano (SB) INOX sezione angolare	Длина, мм Length, mm Lunghezza, mm	Глубина, мм Depth, mm Profondità, mm	Размер полки, входящей в сборку, мм Shelf's size included in the kit, mm Dimensione del ripiano incluso nell'assieme, mm	Количество полок, входящих в сборку The number of shelves included in the kit Numero di ripiani inclusi nell'assieme	
16 IN 30S	16 IN 30C	1600	300	400x300	4	
17 IN 30S	17 IN 30C	1700		300x300 400x300	3 2	
18 IN 30S	18 IN 30C	1800		300x300 400x300	2 3	
06 IN 40S	06 IN 40C	600	400	300x400	2	
07 IN 40S	07 IN 40C	700		300x400 400x400	1 1	
08 IN 40S	08 IN 40C	800		400x400	2	
09 IN 40S	09 IN 40C	900		300x400	3	
10 IN 40S	10 IN 40C	1000		300x400 400x400	2 1	
11 IN 40S	11 IN 40C	1100		300x400 400x400	1 2	
12 IN 40S	12 IN 40C	1200		400x400	3	
13 IN 40S	13 IN 40C	1300		300x400 400x400	3 1	
14 IN 40S	14 IN 40C	1400		300x400 400x400	2 2	
15 IN 40S	15 IN 40C	1500		300x400 400x400	1 3	
16 IN 40S	16 IN 40C	1600		400x400	4	
17 IN 40S	17 IN 40C	1700		300x400 400x400	3 2	
18 IN 40S	18 IN 40C	1800		300x400 400x400	2 3	
06 IN 50S	06 IN 50C	600		500	300x500	2
07 IN 50S	07 IN 50C	700			300x500 400x500	1 1
08 IN 50S	08 IN 50C	800			400x500	2
09 IN 50S	09 IN 50C	900			300x500	3
10 IN 50S	10 IN 50C	1000			300x500 400x500	2 1
11 IN 50S	11 IN 50C	1100	300x500 400x500		1 2	
12 IN 50S	12 IN 50C	1200	400x500		3	
13 IN 50S	13 IN 50C	1300	300x500 400x500		3 1	
14 IN 50S	14 IN 50C	1400	300x500 400x500		2 2	
15 IN 50S	15 IN 50C	1500	300x500 400x500		1 3	
16 IN 50S	16 IN 50C	1600	400x500		4	
17 IN 50S	17 IN 50C	1700	300x500 400x500		3 2	
18 IN 50S	18 IN 50C	1800	300x500 400x500	2 3		

МОНТАЖНЫЕ ЭЛЕМЕНТЫ

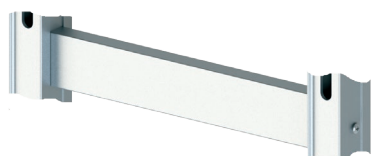
Mounting elements / Componenti di assemblaggio



Стойка из анодированного алюминия

Rack from anodized aluminum
Montante in alluminio anodizzato

Артикул	Высота, мм
RAC 1600	1600
RAC 1800	1800
RAC 2100	2100
RAC 2400	2400



Траверса

Traversa
Traversa

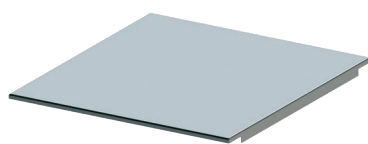
Артикул	Длина, мм
TRA 300	300
TRA 400	400
TRA 500	500



Полка из полипропилена

Polypropylene shelf
Ripiano in polipropilene

Артикул	Глубина, мм
PP 100.300	300
PP 100.400	400
PP 100.500	500



Полка из нержавеющей стали

Stainless steel shelf
Ripiano in acciaio Inox

Артикул	Размеры, мм
IN 300.300	300x300
IN 400.300	400x300
IN 300.400	300x400
IN 400.400	400x400
IN 300.500	300x500
IN 400.300	400x500



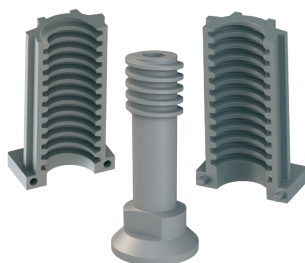
**Крюк из стали
с защитным покрытием**

Steel hook with protective coating
Gancio in acciaio con rivestimento
protettivo



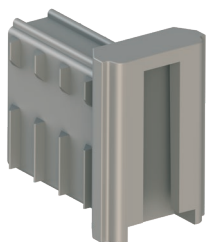
**Крюк угловой
из стали с защитным покрытием**

Steel angle hook with protective coating
Gancio angolare in acciaio
con rivestimento protettivo



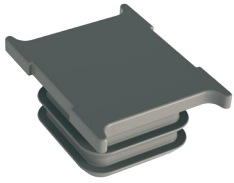
**Винтовая опора в сборе из
высокопрочного композитного
материала**

Assembles screw support from
lasting composed material
Gruppo supporto-piede a vite
in materiale composito di alta resistenza



**Торец перекладины
из композитного материала**

Butt of crossbar
from composed material
Estremità della barra trasversale
in materiale composito



**Заглушка стойки
из композитного материала**

Rack cover from composed material
Tappo di chiusura in materiale composito
per il montante

Артикул	
---------	--

RAC 001



**Перекладина горизонтальная (сб)
из анодированного алюминия**

Horizontal crossbar from
anodized aluminum
Traversa orizzontale
in alluminio anodizzato

Артикул	Размеры, мм	
---------	-------------	--

НОС 600 600

НОС 700 700

НОС 800 800

НОС 900 900

НОС 1000 1000

НОС 1100 1100

НОС 1200 1200

НОС 1300 1300

НОС 1400 1400

НОС 1500 1500

НОС 1600 1600

НОС 1700 1700

НОС 1800 1800

ОПЦИИ

Options / Opzioni



Перегородка стандартная (сб.)

Standard partition

Barra divisoria standard

Артикул	Размеры, мм
STP 300	300
STP 400	400
STP 500	500
STP 600	600
STP 700	700
STP 800	800
STP 900	900
STP 1000	1000
STP 1100	1100
STP 1200	1200
STP 1300	1300
STP 1400	1400
STP 1500	1500
STP 1600	1600
STP 1700	1700
STP 1800	1800



Перегородка легкая (сб.)

Light partition

Barra divisoria leggera

Артикул	Размеры, мм	
LIP 300	300	
LIP 400	400	
LIP 500	500	
LIP 600	600	
LIP 700	700	
LIP 800	800	
LIP 900	900	
LIP 1000	1000	
LIP 1100	1100	
LIP 1200	1200	
LIP 1300	1300	
LIP 1400	1400	
LIP 1500	1500	
LIP 1600	1600	
LIP 1700	1700	
LIP 1800	1800	



**Кронштейн
(крепление стеллажа к стене) (сб)**

Bracket
(wall mounting of shelving)
Supporto
(per fissaggio dello scaffale al muro)



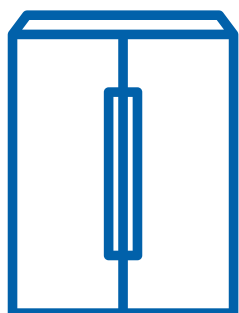
**Фиксатор ножки к полу из
стали с защитным покрытием**

Steel leg fixer to the floor with
protective coating
Rondellain acciaio con rivestimento protettivo
per fissare il piede al pavimento



**Торец перегородки
из композитного материала**

But of partition
from composed material
Estremità della barra divisoria
in materiale composito

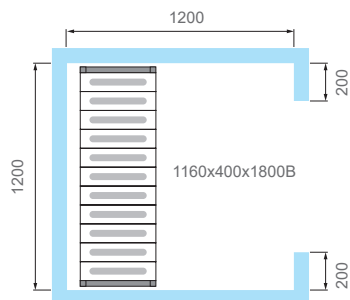


ВАРИАНТЫ РАЗМЕЩЕНИЯ СТЕЛЛАЖЕЙ В ХОЛОДИЛЬНЫХ КАМЕРАХ

ALLOCATION OPTIONS FOR SHELVING
IN REFRIGERATING CAMERAS

ESEMPI
DI POSIZIONAMENTO SCAFFALATURE
ALL'INTERNO DELLE CELLE

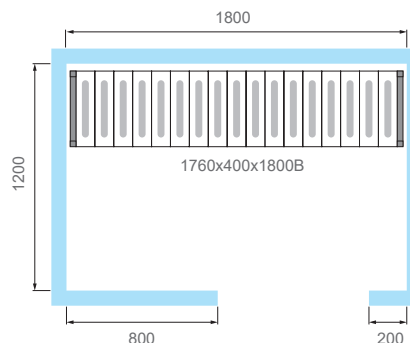
КХН-2,94 КХН-2,94 / КХН-2,94



H=1800; D=400

Ярусы / Tiers / Livelli	Артикул / Артикул / Артикул
3	18AL.3PP40.11B
4	18AL.4PP40.11B
5	18AL.5PP40.11B

КХН-4,41 КХН-4,41 / КХН-4,41

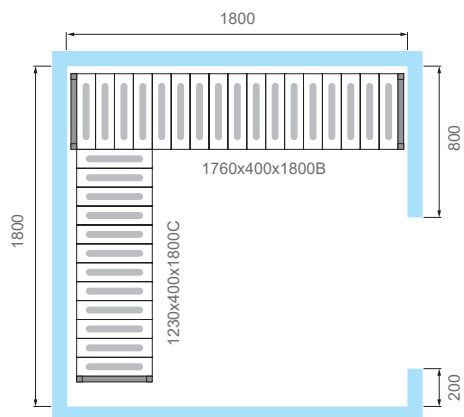


H=1800; D=400

Ярусы / Tiers / Livelli	Артикул / Артикул / Артикул
3	18AL.3PP40.17B
4	18AL.4PP40.17B
5	18AL.5PP40.17B

КХН-6,61

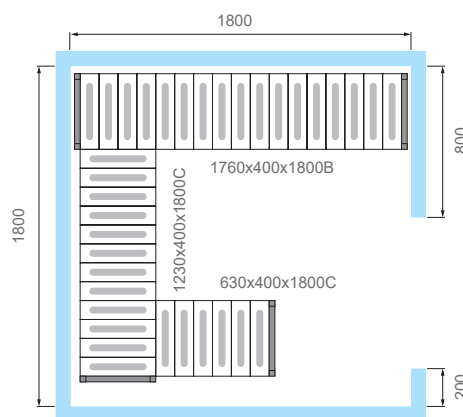
Вариант 1 / Variant 1 / Composizione 1



H=1800; D=400

Ярусы / Tiers / Livelli	Артикул / Артикул / Артикул
3	18AL.3PP40.17B 18AL.3PP40.12C
4	18AL.4PP40.17B 18AL.4PP40.12C
5	18AL.5PP40.17B 18AL.5PP40.12C

Вариант 2 / Variant 2 / Composizione 2

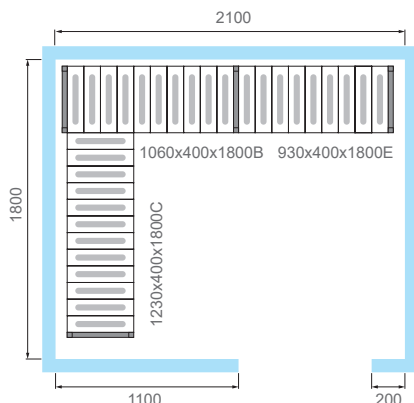


H=1800; D=400

Ярусы / Tiers / Livelli	Артикул / Артикул / Артикул
3	18AL.3PP40.17B 18AL.3PP40.12C 18AL.3PP40.06C
4	18AL.4PP40.17B 18AL.4PP40.12C 18AL.4PP40.06C
5	18AL.5PP40.17B 18AL.5PP40.12C 18AL.5PP40.06C

KXH-7,71

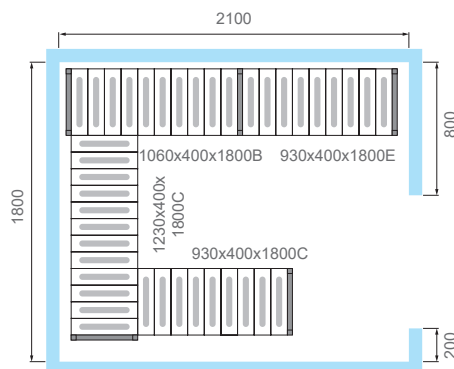
Вариант 1 / Variant 1 / Composizione 1



H=1800; D=400

Ярусы / Tiers / Livelli	Артикул / Артикул / Артикул
3	18AL.3PP40.10B 18AL.3PP40.09E 18AL.3PP40.12C
4	18AL.4PP40.10B 18AL.4PP40.09E 18AL.4PP40.12C
5	18AL.5PP40.10B 18AL.5PP40.09E 18AL.5PP40.12C

Вариант 2 / Variant 2 / Composizione 2

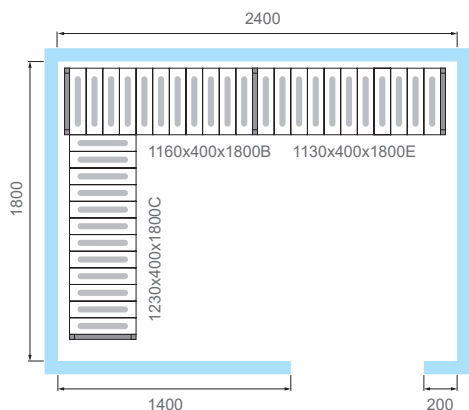


H=1800; D=400

Ярусы / Tiers / Livelli	Артикул / Артикул / Артикул
3	18AL.3PP40.10B 18AL.3PP40.09E 18AL.3PP40.12C 18AL.3PP40.09C
4	18AL.4PP40.10B 18AL.4PP40.09E 18AL.4PP40.12C 18AL.4PP40.09C
5	18AL.5PP40.10B 18AL.5PP40.09E 18AL.5PP40.12C 18AL.5PP40.09C

KXH-8,81

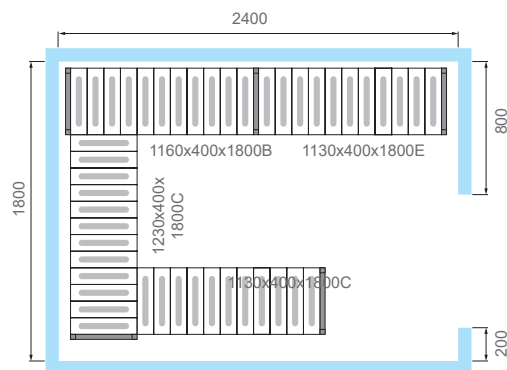
Вариант 1 / Variant 1 / Composizione 1



H=1800; D=400

Ярусы / Tiers / Livelli	Артикул / Артикул / Артикул
3	18AL.3PP40.11B 18AL.3PP40.11E 18AL.3PP40.12C
4	18AL.4PP40.11B 18AL.4PP40.11E 18AL.4PP40.12C
5	18AL.5PP40.11B 18AL.5PP40.11E 18AL.5PP40.12C

Вариант 2 / Variant 2 / Composizione 2

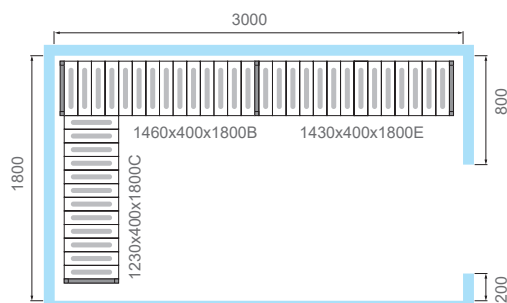


H=1800; D=400

Ярусы / Tiers / Livelli	Артикул / Артикул / Артикул
3	18AL.3PP40.11B 18AL.3PP40.11E 18AL.3PP40.12C 18AL.3PP40.11C
4	18AL.4PP40.11B 18AL.4PP40.11E 18AL.4PP40.12C 18AL.4PP40.11C
5	18AL.5PP40.11B 18AL.5PP40.11E 18AL.5PP40.12C 18AL.5PP40.11C

KXH-11,02

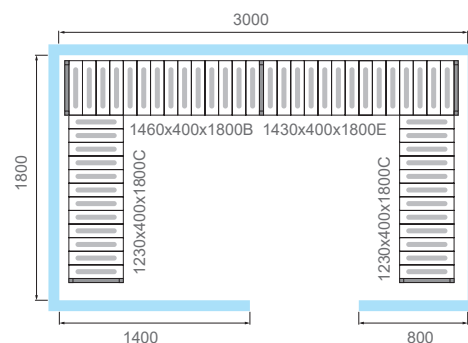
Вариант 1 / Variant 1 / Composizione 1



H=1800; D=400

Ярусы / Tiers / Livelli	Артикул / Артикул / Артикул
3	18AL.3PP40.14B 18AL.3PP40.14E 18AL.3PP40.12C
4	18AL.4PP40.14B 18AL.4PP40.14E 18AL.4PP40.12C
5	18AL.5PP40.14B 18AL.5PP40.14E 18AL.5PP40.12C

Вариант 2 / Variant 2 / Composizione 2

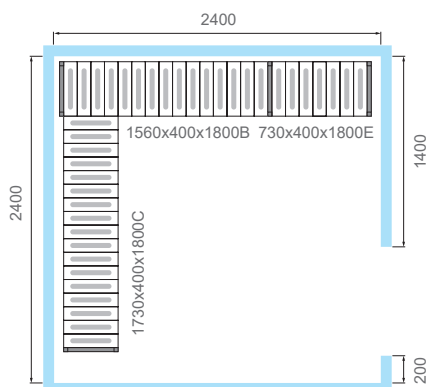


H=1800; D=400

Ярусы / Tiers / Livelli	Артикул / Артикул / Артикул
3	18AL.3PP40.14B 18AL.3PP40.14E 18AL.3PP40.12C-2
4	18AL.4PP40.14B 18AL.4PP40.14E 18AL.4PP40.12C-2
5	18AL.5PP40.14B 18AL.5PP40.14E 18AL.5PP40.12C-2

KXH-11,75

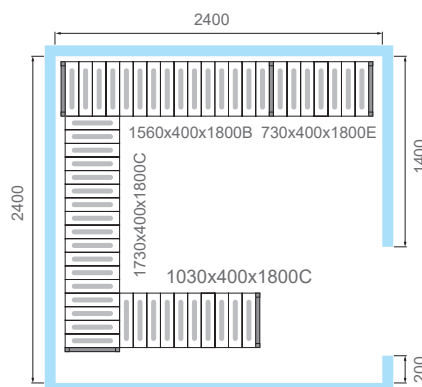
Вариант 1 / Variant 1 / Composizione 1



H=1800; D=400

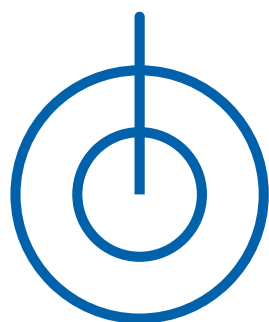
Ярусы / Tiers / Livelli	Артикул / Артикул / Артикул
3	18AL.3PP40.15B 18AL.3PP40.07E 18AL.3PP40.17C
4	18AL.4PP40.15B 18AL.4PP40.07E 18AL.4PP40.17C
5	18AL.5PP40.15B 18AL.5PP40.07E 18AL.5PP40.17C

Вариант 2 / Variant 2 / Composizione 2



H=1800; D=400

Ярусы / Tiers / Livelli	Артикул / Артикул / Артикул
3	18AL.3PP40.15B 18AL.3PP40.07E 18AL.3PP40.17C 18AL.3PP40.10C
4	18AL.4PP40.15B 18AL.4PP40.07E 18AL.4PP40.17C 18AL.4PP40.10C
5	18AL.5PP40.15B 18AL.5PP40.07E 18AL.5PP40.17C 18AL.5PP40.10C



МОБИЛЬНЫЕ СТЕЛЛАЖИ

MOBILE SHELVING



МОБИЛЬНЫЕ СТЕЛЛАЖИ LOAD.ME.MOBILE

Mobile shelving LOAD.ME.MOBILE

Оптимальным решением для расширения функциональных возможностей стеллажных модулей являются мобильные стеллажи LOAD.ME.MOBILE.

Мобильные стеллажи обеспечивают перемещение их с минимальными усилиями и полный доступ к различным участкам помещения. Они позволяют создавать дополнительные возможности увеличения емкости складирования и оперативного перемещения товаров в помещении.

Изготовленные из анодированного алюминия, с возможностью выбора полок из нержавеющей стали или ПЭВД, пригодного для взаимодействия с продуктами питания, мобильные стеллажи отличаются высокой прочностью, устойчивостью и практичностью.

Шарнирные колеса, оснащенные стопором, обеспечивают высокую безопасность, плавную работу и маневренность тележки даже при полной загрузке.

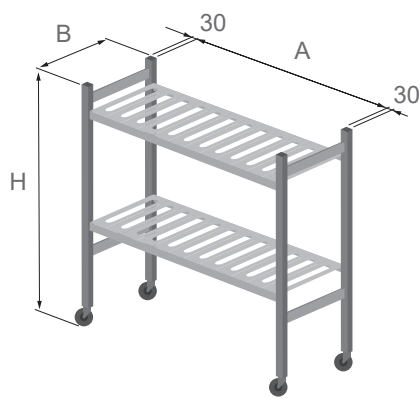
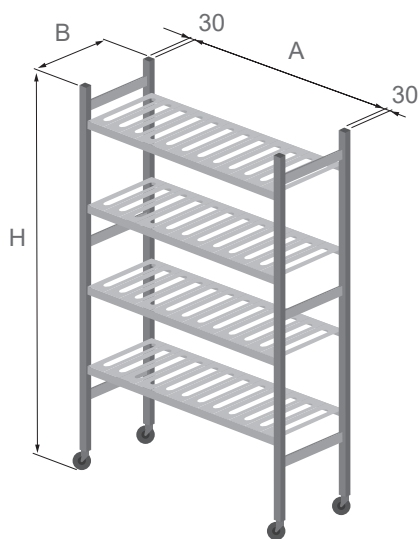
The optimal solution for functionality expanding of shelving system is the mobile shelving LOAD.ME.MOBILE.

Mobile shelving allows you to move them with minimal effort and full access to various areas of the room. They allow you to create additional opportunities to increase the storage capacity and goods rapid movement in the room. Made of anodized aluminum with two type shelves for your choice (made of stainless steel or polyethylene HDPE), all suitable for interaction with food, mobile shelving are characterized by high strength, stability and practicality.

The articulated wheels, equipped with a stopper, provide high safety, smooth operation and maneuverability even when fully the mobile shelving is fully loaded.

РАЗМЕРНЫЙ РЯД МОБИЛЬНЫХ ТЕЛЕЖЕК

Size range of mobile shelving



A	B	H	Нагрузка на полку, кг* Load capacity for shelf, kg*
800	400 500	1800 1100 900	100 кг при 2-х ярусах полок 80 кг при 3-х ярусах полок 60 кг при 4-х ярусах полок 100 kg at 2 tiers of shelves 80 kg at 3 tiers of shelves 60 kg at 4 tiers of shelves
900			
1000			
1100			
1200			
1300			

*Макс. нагрузка на стеллаж – 240 кг / Max load capacity for shelving – 240 kg

ПОДТОВАРНИКИ LOAD.ME.EXTRA

Dunnage rack LOAD.ME.EXTRA

Мобильные стеллажи-подтоварники LOAD.ME.EXTRA – низкоуровневые блоки, изготовленные со стандартной высотой 300 мм могут дополнять стеллажи в холодильных камерах, размещаться под столами, использоваться для предметов, пригодных только для хранения на низком уровне, и других индивидуальных применений.

Изготовленные из анодированного алюминия с полками из ПЭВД или нержавеющей стали обеспечивают высокую надежность и гигиеничность.

Могут быть выполнены как на колесах, так и с неподвижными опорами.

Dunnage rack LOAD.ME.EXTRA - low-level units manufactured with a standard height of 300 mm can complement shelving in coldrooms, be placed under tables, be used for items suitable only for low-level storage, and other individual applications.

Made of anodized aluminum with shelves made of polyethylene HDPE or stainless steel, they provide high reliability and hygiene.

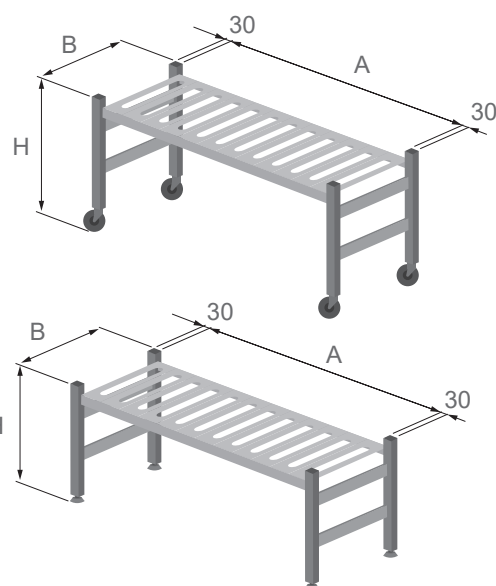
They can be made both on wheels and with fixed supports.



РАЗМЕРНЫЙ РЯД ПОДТОВАРНИКОВ

Size range of dunnage rack

A	B	H	Нагрузка на полку, кг Load capacity for shelf, kg
600	400 500	300	180
800			150
1000			120
1200			100



Мобильные стеллажи
LOAD.ME.MOBILE POLY

Mobile shelving

LOAD.ME.MOBILE POLY



Артикул Article Articolo	Высота H, мм Height H, mm Altezza H, m	Длина, мм Length, mm Lunghezza, mm	Глубина D, мм Depth D, mm Profondità D, mm	Ярусы Tiers Livelli	
MP 18.4.40.08	1850	800	400	4	
MP 18.4.40.09		900		4	
MP 18.4.40.10		1000		4	
MP 18.4.40.11		1100		4	
MP 18.4.40.12		1200		4	
MP 18.4.40.13		1300		4	
MP 18.4.50.08	1850	800	500	4	
MP 18.4.50.09		900		4	
MP 18.4.50.10		1000		4	
MP 18.4.50.11		1100		4	
MP 18.4.50.12		1200		4	
MP 18.4.50.13		1300		4	
MP 11.2.40.08	1100	800	400	2	
MP 11.2.40.09		900		2	
MP 11.2.40.10		1000		2	
MP 11.2.40.11		1100		2	
MP 11.2.40.12		1200		2	
MP 11.2.40.13		1300		2	
MP 11.2.50.08	1100	800	500	2	
MP 11.2.50.09		900		2	
MP 11.2.50.10		1000		2	
MP 11.2.50.11		1100		2	
MP 11.2.50.12		1200		2	
MP 11.2.50.13		1300		2	
MP 09.2.40.08	900	800	400	2	
MP 09.2.40.09		900		2	
MP 09.2.40.10		1000		2	
MP 09.2.40.11		1100		2	
MP 09.2.40.12		1200		2	
MP 09.2.40.13		1300		2	
MP 09.2.50.08	900	800	500	2	
MP 09.2.50.09		900		2	
MP 09.2.50.10		1000		2	
MP 09.2.50.11		1100		2	
MP 09.2.50.12		1200		2	
MP 09.2.50.13		1300		2	

Мобильные стеллажи LOAD.ME.MOBILE INOX

Mobile shelving

LOAD.ME.MOBILE INOX



Артикул Article Articolo	Высота H, мм Height H, mm Altezza H, m	Длина, мм Length, mm Lunghezza, mm	Глубина D, мм Depth D, mm Profondità D, mm	Ярусы Tiers Livelli	
MI 18.4.40.08	1850	800	400	4	
MI 18.4.40.09		900		4	
MI 18.4.40.10		1000		4	
MI 18.4.40.11		1100		4	
MI 18.4.40.12		1200		4	
MI 18.4.40.13		1300		4	
MI 18.4.50.08	1850	800	500	4	
MI 18.4.50.09		900		4	
MI 18.4.50.10		1000		4	
MI 18.4.50.11		1100		4	
MI 18.4.50.12		1200		4	
MI 18.4.50.13		1300		4	
MI 11.2.40.08	1100	800	400	2	
MI 11.2.40.09		900		2	
MI 11.2.40.10		1000		2	
MI 11.2.40.11		1100		2	
MI 11.2.40.12		1200		2	
MI 11.2.40.13		1300		2	
MI 11.2.50.08	1100	800	500	2	
MI 11.2.50.09		900		2	
MI 11.2.50.10		1000		2	
MI 11.2.50.11		1100		2	
MI 11.2.50.12		1200		2	
MI 11.2.50.13		1300		2	
MI 09.2.40.08	900	800	400	2	
MI 09.2.40.09		900		2	
MI 09.2.40.10		1000		2	
MI 09.2.40.11		1100		2	
MI 09.2.40.12		1200		2	
MI 09.2.40.13		1300		2	
MI 09.2.50.08	900	800	500	2	
MI 09.2.50.09		900		2	
MI 09.2.50.10		1000		2	
MI 09.2.50.11		1100		2	
MI 09.2.50.12		1200		2	
MI 09.2.50.13		1300		2	

LOAD.ME

Мобильные стеллажи LOAD.ME.EXTRA POLY

Mobile shelving

LOAD.ME.MOBILE POLY



Артикул Article Articolo	Высота H, мм Height H, mm Altezza H, m	Длина, мм Length, mm Lunghezza, mm	Глубина D, мм Depth D, mm Profondità D, mm	Ярусы Tiers Livelli	
EP 03.1.40.06	300	600	400	1	
EP 03.1.40.08		800		1	
EP 03.1.40.10		1000		1	
EP 03.1.40.12		1200		1	
EP 03.1.50.06	300	600	500	1	
EP 03.1.50.08		800		1	
EP 03.1.50.10		1000		1	
EP 03.1.50.12		1200		1	
EP 03.1.40.06W	350*	600	400	1	
EP 03.1.40.08W		800		1	
EP 03.1.40.10W		1000		1	
EP 03.1.40.12W		1200		1	
EP 03.1.50.06W	350*	600	500	1	
EP 03.1.50.08W		800		1	
EP 03.1.50.10W		1000		1	
EP 03.1.50.12W		1200		1	

Мобильные стеллажи LOAD.ME.EXTRA INOX

Mobile shelving

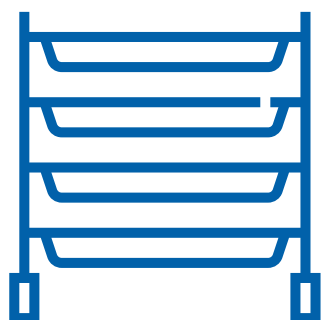
LOAD.ME.MOBILE INOX



Артикул Article Articolo	Высота H, мм Height H, mm Altezza H, m	Длина, мм Length, mm Lunghezza, mm	Глубина D, мм Depth D, mm Profondità D, mm	Ярусы Tiers Livelli	
EI 03.1.40.06	300	600	400	1	
EI 03.1.40.08		800		1	
EI 03.1.40.10		1000		1	
EI 03.1.40.12		1200		1	
EI 03.1.50.06	300	600	500	1	
EI 03.1.50.08		800		1	
EI 03.1.50.10		1000		1	
EI 03.1.50.12		1200		1	
EI 03.1.40.06W	350*	600	400	1	
EI 03.1.40.08W		800		1	
EI 03.1.40.10W		1000		1	
EI 03.1.40.12W		1200		1	
EI 03.1.50.06W	350*	600	500	1	
EI 03.1.50.08W		800		1	
EI 03.1.50.10W		1000		1	
EI 03.1.50.12W		1200		1	

*350 - высота подтоварника с колесами /

*350 - dunnage rack height with wheels



МОБИЛЬНЫЕ ТЕЛЕЖКИ

MOBILE TROLLEY

МОБИЛЬНЫЕ ТЕЛЕЖКИ LOAD.ME.KITCHEN

Mobile trolley system LOAD.ME.KITCHEN

Мобильные тележки **LOAD.ME.KITCHEN** являются идеальным решением для организации транспортировки, хранения, оптимизации и увеличения свободного пространства производственных помещений, залов столовых, ресторанов, предприятий быстрого питания. Изготовление тележек на основе анодированного алюминия, направляющих из нержавеющей стали и пищевого пластика обеспечивает их длительную устойчивость к коррозии, вызванной водой или влажностью, и высокий уровень гигиены. Прочная и надежная конструкция гарантирует стабильность и долговечность, компактность и маневренность изделий.

Элегантный дизайн и широкий ассортимент стандартных размеров, идеальное соотношение цены и качества дают возможность их широкого применения.

Modular mobile trolley system LOAD.ME.KITCHEN are ideal solution for organizing transportation, storage, optimization and increasing the free space of industrial premises, canteen halls, restaurants, fast-food outlets.

The mobile shelving systems are made from anodized aluminum, stainless steel rails and food-grade plastic to ensure their long-term resistance to corrosion caused by water or moisture and a high level of hygiene.

Robust and reliable design guarantees stability and durability, compactness and maneuverability of trolley.

Elegant design and a wide assortment of standard sizes, an ideal price-performance ratio make them widely applicable.



МОБИЛЬНЫЕ ТЕЛЕЖКИ ДЛЯ ПОДНОСОВ

Mobile tray trolleys

Мобильные тележки для подносов предназначены для хранения и транспортировки подносов, в том числе и подносов с грязной посудой, на предприятиях общественного питания. Прочная конструкция, идеальная коррозионная стойкость, обеспеченная применяемыми материалами, гарантируют надежность и долговечность изделия.

Высококачественные колеса, оснащенные стопором, обеспечивают мобильность изделия, легкость передвижения и маневренность даже при полной загрузке.

Тележки оснащены облицовочными панелями из пищевого пластика. Они являются дополнительным защитным ограждением, улучшают дизайн и удобство в использовании. При чистке тележки панели при необходимости можно легко снять.

Тележки могут быть использованы и без панелей.

Mobile tray trolleys are designed for storage and transportation of trays, including trays with dirty dishes, in catering establishments. Robust construction, perfect corrosion resistance provided by the materials used, guarantee the reliability and durability of the product.

High quality caster wheels with a stoppers ensure product mobility, ease of movement and maneuverability even when fully loaded. The trolleys can be equipped with foodgrade plastic cladding panels. They are an additional safety guard, enhancing design and usability. When cleaning the trolley, the panels can be easily removed if necessary. The trolleys can also be used without panels.

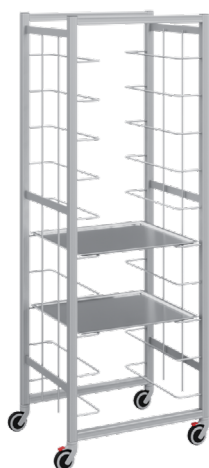


МОБИЛЬНЫЕ ТЕЛЕЖКИ ДЛЯ ПОДНОСОВ

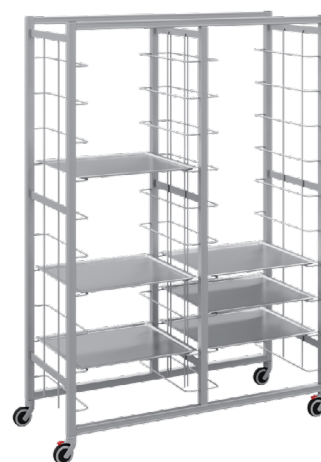
Mobile tray trolleys

Модель Model	Исполнение Execution	Размеры (ВхШхГ), мм Dimensions (HxWxD), mm	Для подносов Trays	Макс. кол-во подносов Max number of trays	Шаг Spacing	Макс. нагрузка на тележку Maximum load
KG16.12.57.40	Single	1600x400x576	GN 530x325	12	75	210
KG16.24.57.77D	Double	1600x770x576	GN 530x325	24	75	210
KG16.09.57.40	Single	1600x400x576	GN 530x325	9	100	210
KG16.18.57.77D	Double	1600x770x576	GN 530x325	18	100	210
KG16.07.57.40	Single	1600x400x576	GN 530x325	7	125	210
KG16.14.57.77D	Double	1600x770x576	GN 530x325	14	125	210
KE16.12.57.44	Single	1600x440x576	EN 530x370	12	75	210
KE16.20.57.85D	Double	1600x850x576	EN 530x370	24	75	210
KE16.09.57.44	Single	1600x440x576	EN 530x370	9	100	210
KE16.18.57.85D	Double	1600x850x576	EN 530x370	18	100	210
KE16.07.57.44	Single	1600x440x576	EN 530x370	7	125	210
KE16.14.57.85D	Double	1600x850x576	EN 530x370	14	125	210
KU16.12.50.41	Single	1600x414x506	UNI 460x344	12	75	210
KU16.24.50.79D	Double	1600x798x506	UNI 460x344	24	75	210
KU16.09.50.41	Single	1600x414x506	UNI 460x344	9	100	210
KU16.18.50.79D	Double	1600x798x506	UNI 460x344	18	100	210
KU16.07.50.41	Single	1600x414x506	UNI 460x344	7	125	210
KU16.14.50.79D	Double	1600x798x506	UNI 460x344	14	125	210
KG14.10.57.40	Single	1400x400x576	GN 530x325	10	75	210
KG14.20.57.77D	Double	1400x770x576	GN 530x325	20	75	210
KE14.10.57.44	Single	1400x440x576	EN 530x370	10	75	210
KE14.20.57.85D	Double	1400x850x576	EN 530x370	20	75	210
KU14.10.50.41	Single	1400x414x506	UNI 460x344	10	75	210
KU14.20.50.79D	Double	1400x798x506	UNI 460x344	20	75	210

Исполнение Single
Execution Single



Исполнение Double
Execution Double



ДОПОЛНИТЕЛЬНЫЕ ОПЦИИ

Additional options



Комплект панелей из пищевого пластика для двух боковых сторон

Set of panels made of food plastic for two sides



Комплект панелей из пищевого пластика для боковых сторон

Set of panels made of food plastic for the sides

СХЕМА УСЛОВНЫХ ОБОЗНАЧЕНИЙ

Designation of the rack section

KG16.24.57.77D



KE14.20.57.85D



KU16.18.50.79D



- 1 модель тележки, где
KG – под gastronormированные подносы,
KE – под еuronormированные подносы,
KU – под универсальные подносы
trolley model, where
KG – for gastronorm trays,
KE – for euronorm trays,
KU – for universal trays

- 2 высота тележки
trolley height
3 количество подносов
number of trays
4 глубина тележки в см
trolley depth in cm
5 ширина тележки в см
trolley width in cm

- 6 исполнение, где
D – double
execution where
D – double

POLAIR



По вопросам продаж и поддержки обращайтесь:

Архангельск (8182)63-90-72
Астана +7(7172)727-132
Астрахань (8512)99-46-04
Барнаул (3852)73-04-60
Белгород (4722)40-23-64
Брянск (4832)59-03-52
Владивосток (423)249-28-31
Волгоград (844)278-03-48
Вологда (8172)26-41-59
Воронеж (473)204-51-73
Екатеринбург (343)384-55-89
Иваново (4932)77-34-06
Ижевск (3412)26-03-58
Иркутск (395) 279-98-46
Киргизия (996)312-96-26-47

Казань (843)206-01-48
Калининград (4012)72-03-81
Калуга (4842)92-23-67
Кемерово (3842)65-04-62
Киров (8332)68-02-04
Краснодар (861)203-40-90
Красноярск (391)204-63-61
Курск (4712)77-13-04
Липецк (4742)52-20-81
Магнитогорск (3519)55-03-13
Москва (495)268-04-70
Мурманск (8152)59-64-93
Набережные Челны (8552)20-53-41
Нижний Новгород (831)429-08-12
Казахстан (772)734-952-31

Новокузнецк (3843)20-46-81
Новосибирск (383)227-86-73
Омск (3812)21-46-40
Орел (4862)44-53-42
Оренбург (3532)37-68-04
Пенза (8412)22-31-16
Пермь (342)205-81-47
Ростов-на-Дону (863)308-18-15
Рязань (4912)46-61-64
Самара (846)206-03-16
Санкт-Петербург (812)309-46-40
Саратов (845)249-38-78
Севастополь (8692)22-31-93
Симферополь (3652)67-13-56
Таджикистан (992)427-82-92-69

Смоленск (4812)29-41-54
Сочи (862)225-72-31
Ставрополь (8652)20-65-13
Сургут (3462)77-98-35
Тверь (4822)63-31-35
Томск (3822)98-41-53
Тула (4872)74-02-29
Тюмень (3452)66-21-18
Ульяновск (8422)24-23-59
Уфа (347)229-48-12
Хабаровск (4212)92-98-04
Челябинск (351)202-03-61
Череповец (8202)49-02-64
Ярославль (4852)69-52-93